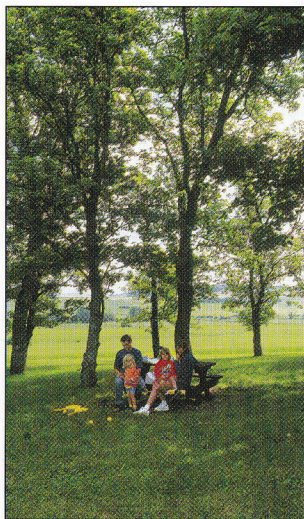


Le bout du monde

Au sortir des voûtes de la forêt Lambert, les lacets de la D 30 débouchent sur une clairière où l'Aube, la Côte-d'Or et la Haute-Marne se sont donné rendez-vous. Rien n'indique que l'on bascule soudain de la Champagne vers la Bourgogne, sinon que l'on vient de quitter Cunfin. Le village ne s'appelait-il pas Confin, autrefois ? Même le train n'allait pas plus loin. Terminus ! L'empreinte, encore visible, des rails stoppant à une gare désaffectée (depuis 1949)



Pause casse-croûte.
Photo CDT Aube/Ph. P.

témoigne qu'on était bien dans un cul-de-sac. A deux pas, il faut admirer le tympan de l'ancienne halle, devenue salle polyvalente ; à côté, ne pas manquer la statue de la Madone, élevée à l'emplacement d'un prieuré. Perchée en haut d'une colonne de 8 mètres, Notre-Dame-de-la-Paix protège, dit-on, les villageois.

Circuit du Val Fontaine

Fiche pratique **15**

4 h
12 km

342m
229m

A Cunfin, aux confins de la Bourgogne, vous découvrirez la Fontenotte, dans son écrin de verdure.

Situation Cunfin, à 62 km au Sud-Est de Troyes par les N 71 et D 67

Parking mairie

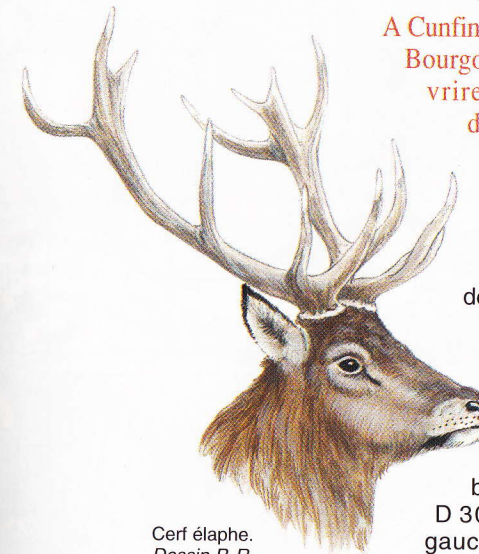
Balisage blanc-jaune

Difficulté particulière

■ attention au feu !
■ Déconseillé en période de chasse au bois



Ne pas oublier



Cerf élaphe.
Dessin P. R.

1 De la mairie, monter la rue de la Forêt.

2 A la croix, prendre le chemin à droite et entrer dans le bois. Rejoindre la

D 30 et la suivre à gauche jusqu'au panneau *Forêt domaniale de Beaumont*.

3 S'engager à droite sur le chemin herbeux qui, à travers bois, descend en pente douce.

4 A la patte-d'oie, entre les parcelles n° 91 et n° 92, aller à droite puis à gauche et descendre dans la vallée. Couper la D 67 en oblique vers la gauche et emprunter la route forestière de Pannevaux.

5 S'engager sur le chemin à droite qui monte. Tourner à droite. Le chemin descend. Bifurquer à gauche puis longer la lisière.

6 Obliquer à gauche et gagner le fond du vallon.

► La fontaine de la Fontenotte se trouve à gauche (*aire de pique-nique*).

7 Virer à droite sur l'autre versant du vallon et suivre le lit du ru venant de la fontaine. A la lisière du bois, obliquer à gauche et gagner Cunfin. Traverser la rue. Poursuivre en face, franchir un pont en pierre et monter à droite pour retrouver le point de départ.

A voir

En chemin

■ fontaine de la Fontenotte

Dans la région

■ vallée de l'Ource
■ Essoyes : musée de la Vigne, atelier Renoir, cimetière où repose la famille Renoir