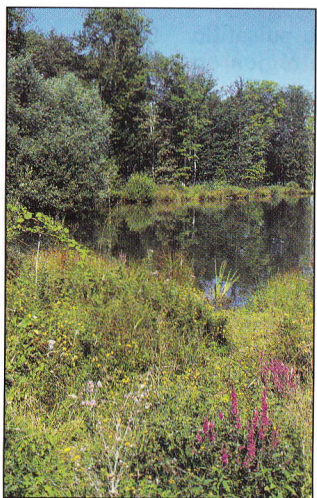




Dans les plumes

Les 5 000 hectares de plan d'eau des réservoirs Aube et Seine ne font pas seulement la joie des poissons qui y résident. Vastes viviers à portée de bec, ils ont attiré une foule d'oiseaux faciles à épier. En particulier depuis l'observatoire du Parc naturel régional, niché dans l'anse de la Morge-des-Bois. Dans cette réserve fermée par les presque îles de la Petite-Italie et de Piney-Luxembourg,



on a compté jusqu'à 265 espèces d'oiseaux. La grue cendrée déferle tel un raz-de-marée à chaque migration, flanquée de l'oie des moissons, du tadorne de belon, du grèbe huppé ou du fuligule milouin (canard plongeur). Les lacs sont leur aire de repos. Ils y cohabitent avec les locaux : la sterne pierregarin, la roussolle turdoïde. Plus rare, le pygargue à queue blanche.

Lac d'Orient.
Photo CDT Aube/Ph. P.

La forêt du Petit-Orient

Fiche pratique

4

3h30
14 km

Situation Géraudot, à 22 km à l'Est de Troyes par les N 19 et D 1

Parking
dans le village

Balisage

- 1 à 2 blanc-bleu
- 2 à 5 blanc-jaune
- 5 à 6 jaune-rouge
- 6 à 2 blanc-jaune
- 2 à 1 blanc-bleu

Difficulté particulière

- attention au feu
- Circuit déconseillé en période de chasse aux bois
- gué entre 3 et 4
- parcours sur les D 79 et D 43 avant 6 puis entre 6 et 7



Ne pas oublier

À voir

En chemin

■ vues sur le lac du Temple et les étangs

Dans la région

■ Piney : halle en bois
■ Lesmont : église à pans de bois
■ Rouilly-Sacey : golf

La callune fleurit dans les sous-bois de la forêt qui s'étend jusqu'au bord du lac. Là plus qu'ailleurs, oiseaux migrateurs et pêcheurs font bon ménage.



Callune (fausse bruyère).
Dessin N. L.

- 1 Prendre la rue de la Croisette qui quitte Géraudot vers le Nord et se transforme en chemin blanc. Près de l'ancien camping, tourner à droite puis entrer dans la forêt.
- 2 S'engager sur la sommière à gauche et atteindre le domaine de Maurepaire. Emprunter à droite la D 79 sur 250 m.
- 3 Tourner à gauche, en lisière de bois. Franchir un ru à gué pour entrer dans le bois.
- 4 Utiliser la laie à droite (prudence par temps humide) et gagner la D 50. La traverser et monter sur la digue.
- 5 La suivre à droite. A l'extrémité de la digue, rejoindre à droite la D 79 et l'emprunter à gauche (prudence) jusqu'au carrefour avec la D 43.
- 6 Prendre à droite la D 43 (prudence) sur 300 m.

► Un parking permet d'effectuer la balade à partir du carrefour de la D 43 et du chemin du Chêne-au-Chapon, en évitant l'aller-retour à Géraudot (circuit de 8 km en 2h40).

7 Entrer dans le bois par le chemin du Chêne-au-Chapon et retrouver le repère 2

2 Partir à gauche pour rejoindre Géraudot par le même itinéraire qu'à l'aller.